



La création d'une empreinte forêt

Face à l'absence d'outil permettant actuellement de mesurer l'impact de notre consommation sur la forêt et sur la biodiversité, l'association Envol Vert s'est lancé dans l'élaboration d'une Empreinte Forêt®. A l'instar de l'empreinte écologique et de l'empreinte Eau, l'Empreinte Forêt® est un outil mesurant l'impact d'un produit de grande consommation sur les forêts naturelles. Pouvant s'inscrire dans le cadre d'un engagement zéro déforestation, l'Empreinte Forêt® est un outil répondant aux besoins des entreprises d'aller vers un approvisionnement durable et vers plus de traçabilité. Il sera à terme un outil d'aide à la prise de décisions et un moyen de communication responsable. Il sera également décliné à travers une version plus accessible en outil de sensibilisation grand public.

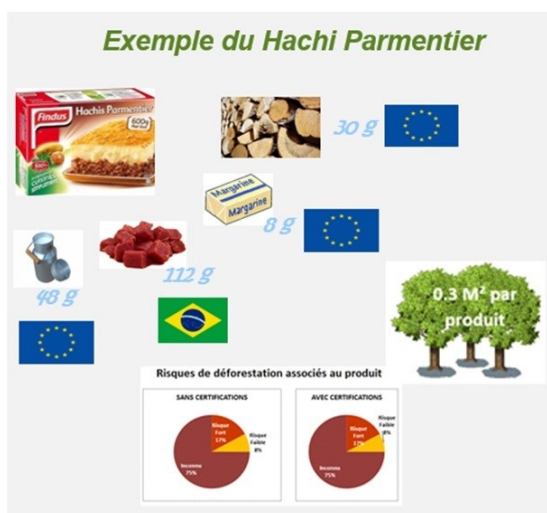
La mesure de l'Empreinte Forêt® passe par deux indicateurs :

- **L'empreinte surface brute** : la surface au sol nécessaire pour produire les composants du produit. En d'autres termes, la surface potentiellement impactée par l'approvisionnement nécessaire à la production des composants.

- **Le risque de déforestation** : la probabilité que l'empreinte surface brute soit effectivement responsable de la déforestation.

En 2013, en partenariat avec l'Université Paris Diderot, une version 0 de l'outil a été mise au point : *Mesurer l'impact des produits sur les forêts naturelles : L'Empreinte Forêt®*. Cette première

version permet de mesurer l'Empreinte Forêt® d'un produit type : le Hachi Parmentier et a permis de dégager des axes d'amélioration.



Depuis octobre 2013 un comité d'experts a été constitué afin d'accompagner l'élaboration d'une V1 de l'outil plus précise et plus documentée. Ce comité d'expert est composé de profils aux domaines de compétences et de connaissances variées : Jérôme Frignet, expert

déforestation ONG ; Stéphanie Mathey, spécialiste en approvisionnement durable ; Beatrice Bellini, maître de conférences en développement durable à l'UVSQ ; Olivier Hamel, responsable du groupe de travail sur le changement climatique au CIRAD ; Olivier Guichardon, directeur RSE du groupe Sequana ; Kiti Saumon, ethical finance advise ; Sébastien Humbert, directeur scientifique à Quantis et Steeve Duhamel, spécialiste de l'écoconception.

La prochaine version de l'Empreinte Forêt® devrait à l'issue de cette collaboration être présentée en septembre 2014. Vous trouverez également 8 recommandations pour réduire son Empreinte Forêt® en suivant le lien : <http://envol-vert.org/archives/comment-reduire-son-empreinte-forêt%C2%A0>.

Boris PATENTREGER
(bpatentreger@envol-vert.org) et l'article
vO : <http://envol-vert.org/wp-content/uploads/2014/04/Article-EF-VO-site.pdf>